

## MEDIDOR DE LINHA MECANICO

O Medidor de Linha Mecânico é utilizado para medição e controle do consumo de gasolina, etanol, diesel e querosene. Outros fluidos líquidos sob consulta.

### PRINCIPAIS CARACTERÍSTICAS TÉCNICAS

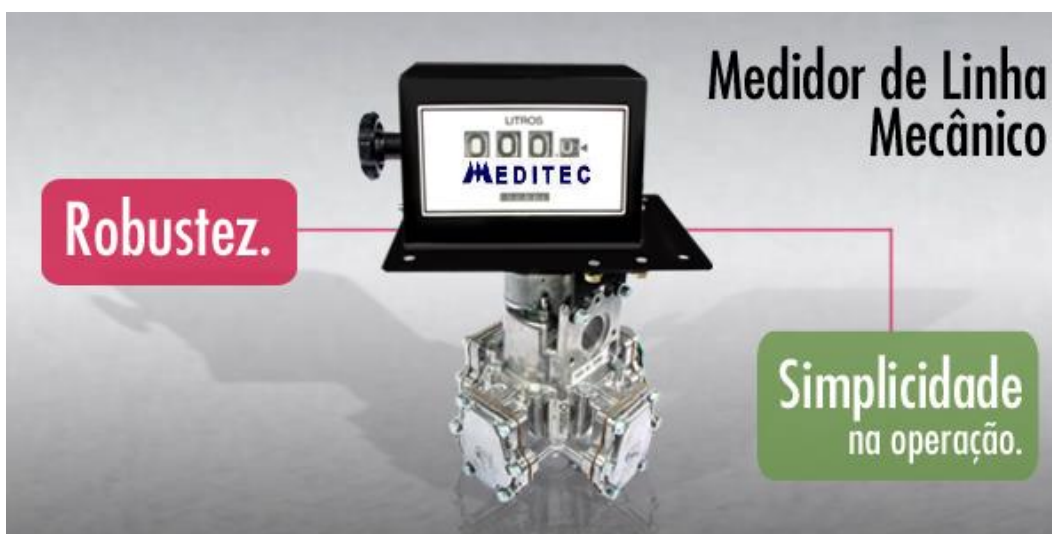
- Vazão máxima: 90 lpm
- Vazão mínima: 5 lpm
- Pressão máxima de funcionamento: 0,20 Mpa
- Temperatura de operação: 0°C a 40°C
- Peso: 9,5 kg

### Bloco Medidor

- De alumínio.
- Deslocamento positivo com 4 pistões e camisas de aço inox, que aumentam a vida útil do bloco.
- Com anéis de viton, presentes nas tampas dos 4 cilindros, proporcionam uma vedação muito superior se comparada à vedação das juntas normalmente utilizadas no medidor de bombas de outras marcas.

### Contador de Litros

- Registro: possui 4 dígitos grandes, de fácil visualização, sendo 3 rodas com números pretos sobre fundo branco e 1 roda com números brancos sobre fundo preto. A roda da direita possui 50 graduações.
- Capacidade máxima de 999,9 litros.
- Totalizador (encerrante): 6 dígitos, que acumula até 99.999,9 litros.
- Leitura em litros e décimos.
- Velocidade máxima de 90 lpm.
- Retornável a zero.
- Aprovado pela Portaria 82/76 do Inmetro para transações não comerciais.



### MEDITEC EQUIPAMENTOS INDUSTRIAIS LTDA.

Rua Virginia Augusta Miguel 431 – Cidade Líder – S.Paulo – São Paulo – BR

Fone.: 55 11 2741-5228 – Fax.: 55 11 2741-5228- Cep 08285-320

E-mail.: [assistenciatecnica.com.br](mailto:assistenciatecnica.com.br) Site.: [www.meditec.com.br/www.meditecautomacao.com.br](http://www.meditec.com.br/www.meditecautomacao.com.br)